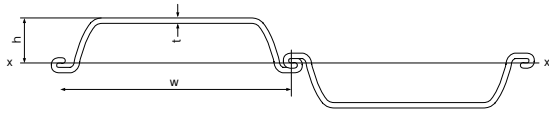
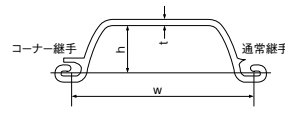


# 鋼矢板

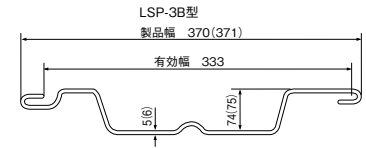
## ■U形鋼矢板



## ■異形鋼矢板



## ■軽量鋼矢板



### ■寸法と質量

品名	種類	寸法 w×h×t (mm)	断面積 1枚当り (cm <sup>2</sup> )	重量 1枚当り (kg/m)	断面二次モーメント 1枚当り (cm <sup>4</sup> )	断面係数 1枚当り (cm <sup>3</sup> )
U形鋼矢板	FSP-III	400×125×13.0	76.42	60.0	2,220	223
	FSP-IV	400×170×15.5	96.99	76.1	4,670	362
コーナー鋼矢板	FSP-CIII	400×125×13.0	76.63	62.5	2,330	237
	FSP-CIV	400×170×15.5	96.76	76.0	4,630	377
軽量鋼矢板	LSP-2型	250×36×5.0	18.85	14.8	22.9	10.2

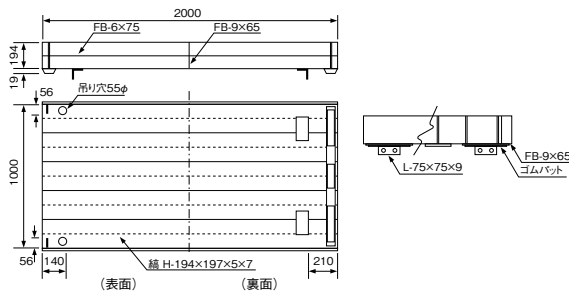
# 覆工板

## メトロデッキ(SS400タイプ)

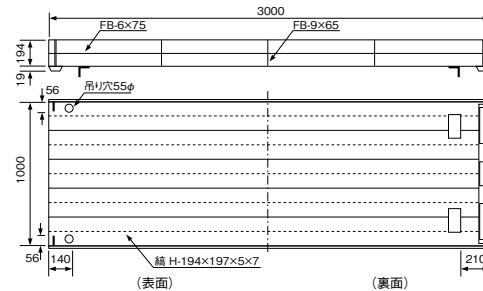
### ■寸法と質量

品名	幅×長さ(mm)	高さ(mm)	面積(m <sup>2</sup> )	断面係数(cm <sup>3</sup> ) 質量(kg) 1パネル当り
DK 1×2	1,000×2,000	213	2.0	368
DK 1×3	1,000×3,000	213	3.0	540

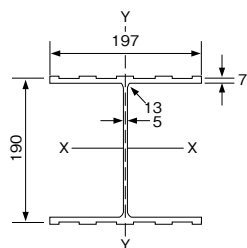
### ■DK 1×2 (SS400)



### ■DK 1×3 (SS400)

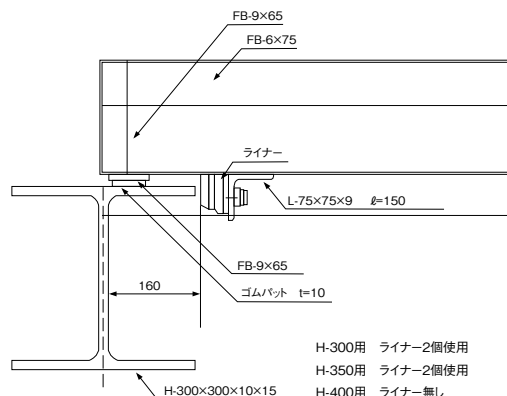


### ■据付け方法



#### ■編H形鋼断面諸元

A (cm <sup>2</sup> )	39.94
W (kg/m)	32.60
I <sub>x</sub> (cm <sup>4</sup> )	3,030.00
I <sub>y</sub> (cm <sup>4</sup> )	977.00
Z <sub>x</sub> (cm <sup>3</sup> )	312.00
Z <sub>y</sub> (cm <sup>3</sup> )	99.20
i <sub>x</sub> (cm)	8.71
i <sub>y</sub> (cm)	4.95



H-300用 ライナー2個使用  
H-350用 ライナー2個使用  
H-400用 ライナー無し