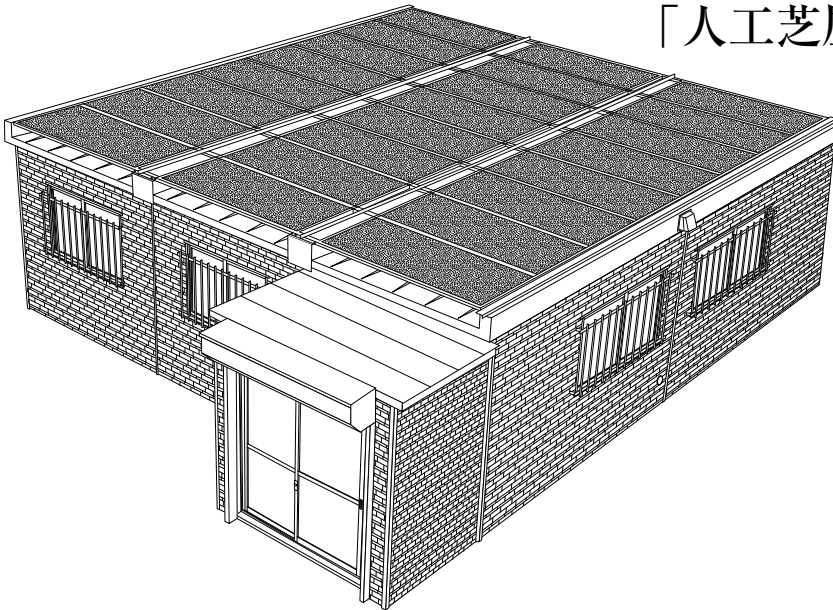


人工芝屋上遮熱マット

仮設工事事務所の遮熱には 「人工芝屋上遮熱マット」が最適!



実験データで室内温度が -5°C
「作業環境の改善」「熱中症対策」
にご活用下さい。

- ・サイズ / 1枚あたり
L 2,400 mm × W 900 mm × t 30 mm
重量約 25 kg

連棟型ハウスの電気配線結線の注意点

連棟ハウスの配電盤 単相3線式 電灯回路/コンセント回路(2回線保有)

■配電盤の位置

	3連棟まで	4連棟以上
配電盤場所	A棟(右側)とC棟(入口、左側) 	A棟(右側)とC棟(入口、左側)
接続箇所	C棟(入口、左側)の配電盤のみに単相3線式の 外線を入れます。 	使用電力容量の関係、A棟とC棟の両方の配電盤に 単相3線式の外線を入れます。
各棟との接続	天井点検口の右側オスプラグを鉄骨穴を通し、 隣の棟のメスのコネクタと接続して下さい。	中心のハウス(4連棟の場合2棟づつに分ける)の天井点 検口のコネクタは接続しないで下さい。接続しますと ショートします。(両方の配電盤に外線を入れた場合のみ)
他	A棟(右側)の配電盤のスイッチはすべて入りして下さい。 (外線の関係で反対でも、可能です。)	

詳細図共通記号

コンセント	蛍光灯	換気口	換気扇	配電盤	ストーブ排気口

※本商品の仕様等は予告なく変更する事がありますのでご了承下さい。