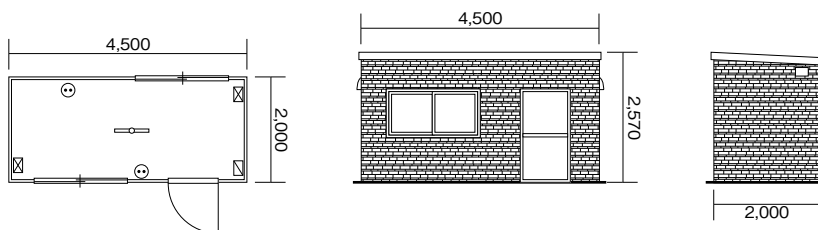
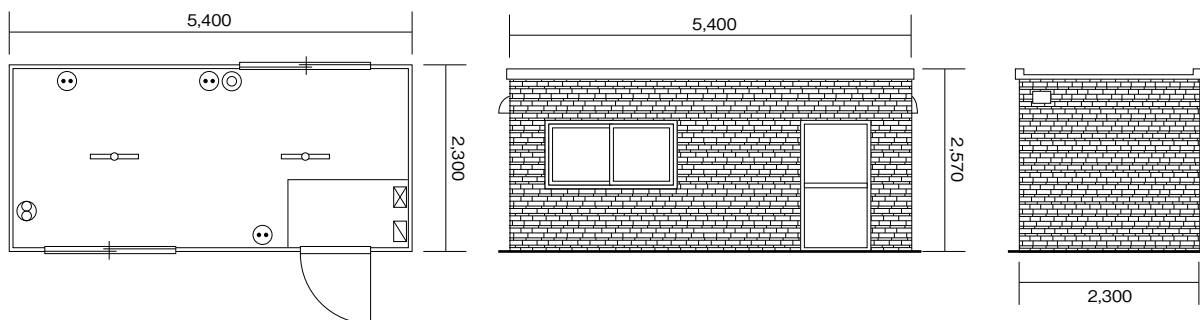


45型タイルハウス (2,000mm)

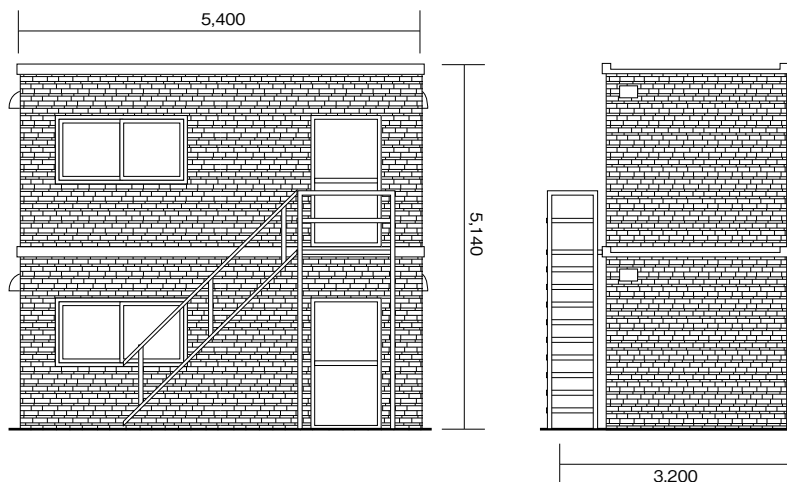


製造元	N・J・クロスト		
商品名	45型タイルハウス(2,000mm)		
機械コード	30450		
外部寸法仕様	全長 (mm)	4,500	
	全幅 (mm)	2,000	
	全高 (mm)	2,570	
	面積 (坪数) (㎡)	9(2.8)	
	乾燥重量 (kg)	940	
	外壁	金属サイディング	
	窓	2	
	ドア	1	
	内部寸法仕様	天井高 (mm)	2,230
		間口 (mm)	4,380
奥行 (mm)		1,840	
床		カラーコンパネ	
壁・天井		プリント合板	
換気口 (電動換気扇)		2(0)	
照明 (箇所)		40W×2(1)	
コンセント (2口)		2	
FFストーブ排気口	-		

54型タイルハウス



■2階建



製造元	N・J・クロスト		
商品名	54型タイルハウス		
機械コード	30540		
	格子付 30545		
	シャッター付 30546		
	シャッター格子付 30547		
外部寸法仕様	全長 (mm)	5,400	
	全幅 (mm)	2,300	
	全高 (mm)	2,570	
	面積 (坪数) (㎡)	12.4(3.8)	
	乾燥重量 (kg)	1,210	
	外壁	金属サイディング	
	窓	2	
	ドア	1	
	内部寸法仕様	天井高 (mm)	2,230
		間口 (mm)	5,300
奥行 (mm)		2,190	
床		カラーコンパネ	
壁・天井		プリント合板	
換気口 (電動換気扇)		1(1)	
照明 (箇所)		40W×2(2)	
コンセント (2口)		3	
FFストーブ排気口	1		